



SERVICES CULTURE ÉDITIONS  
RESSOURCES POUR  
L'ÉDUCATION NATIONALE

**Ce document a été numérisé par le CRDP de Clermont-Ferrand  
pour la  
Base Nationale des Sujets d'Examens de l'enseignement professionnel**

Ce fichier numérique ne peut être reproduit, représenté, adapté ou traduit sans autorisation.

Académie :	Session :
Examen :	Série :
Spécialité/option :	Repère de l'épreuve :
Epreuve/sous épreuve :	
NOM :	
(en majuscule, suivi s'il y a lieu, du nom d'épouse)	
Prénoms :	
Né(e) le :	n° du candidat
	(le numéro est celui qui figure sur la convocation ou liste d'appel)

DANS CE CADRE

NE RIEN ECRIRE

Il est interdit aux candidats de signer leur composition ou d'y mettre un signe quelconque pouvant indiquer sa provenance.

SUJET N°5

## Halloween

### Sujet :

Pour Halloween, on vous demande de **réaliser une créature** (chauve souris, hibou, araignée, rat, monstre, etc. ...) **humoristique en chocolat**.

Cette pièce doit être une pièce commerciale, qui sera dupliquée en 200 exemplaires et réalisable en chocolat. Elle ne devra pas dépasser les 400 grammes.

### Déroulement et contraintes :

- 1- En vous inspirant de la documentation donnée page 2/4, faites des recherches graphiques de créatures humoristiques, au crayon, page 3/4.  
Pour cela :
  - simplifiez la créature choisie, en décomposant les différents éléments de son corps, avec des formes simples, géométriques (cône, sphère, demi sphère, triangle, etc...);
  - ajoutez lui des yeux, des sourcils, un sourire, des dents, etc... afin de travailler les expressions de son visage et de la rendre drôle.
- 2- **Pensez le socle et autres éléments de décors**, sur lesquels viendrait se poser votre créature. Le décor devra évoquer l'univers effrayant d'Halloween.
- 3- **Choisissez une de vos recherches et dessinez la**, page 4/4.  
Traduisez la pièce en volume, par des ombres, et en couleurs, en utilisant uniquement 2 couleurs de chocolat (blanc, au lait et/ou noir) ainsi qu'une couleur de votre choix.

### Critères d'évaluation :

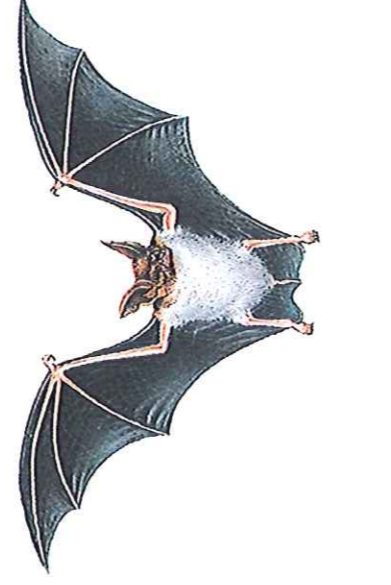
- Qualité et diversité des recherches de créature
- Simplification de la créature
- expressivité de la créature (visage, décor,...)
- Rendu du volume par les ombres
- Qualité de la représentation, soin

CAP CHOCOLATIER CONFISEUR	Code : 50 221 33	SUJET n° 5	SESSION 2012
EP2 : Partie DESSIN D'ART	Durée : 1 heure	Coefficient total EP2 : 14	Page : 1/4

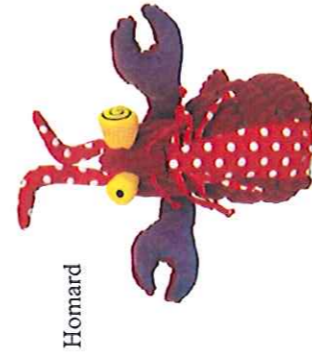
NE RIEN ECRIRE DANS CETTE PARTIE

**Documentation :**

Créatures Halloween diverses



Exemple d'autres créatures humoristiques en peluche



Homard



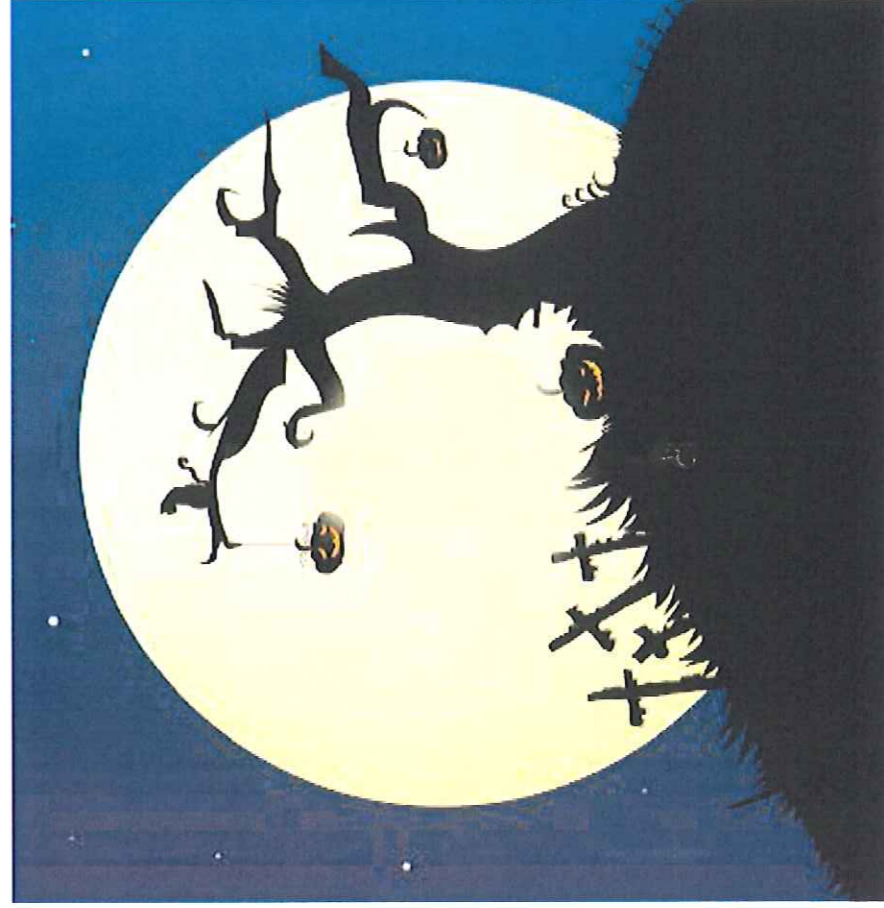
Lapins



Abeille



Eléments de décors Halloween



NE RIEN ECRIRE DANS CETTE PARTIE

Recherches de créatures simplifiées et humoristiques :

Base Nationale des Sujets d'Examens de l'enseignement professionnel  
Réseau SCEREN

CAP CHOCOLATIER CONFISEUR	Code : 50 221 33	SUJET n° 5	SESSION 2012
EP2 : Partie DESSIN D'ART	Durée : 1 heure	Coefficient total EP2 : 14	Page : 3/4

NE RIEN ECRIRE DANS CETTE PARTIE

Dessin final :

Base Nationale des Sujets d'Examens de l'enseignement professionnel  
Réseau SCEREN